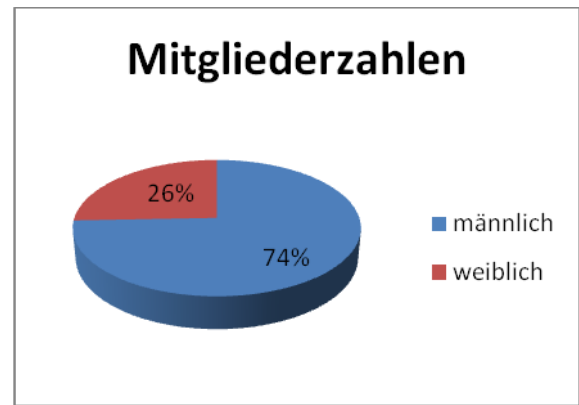


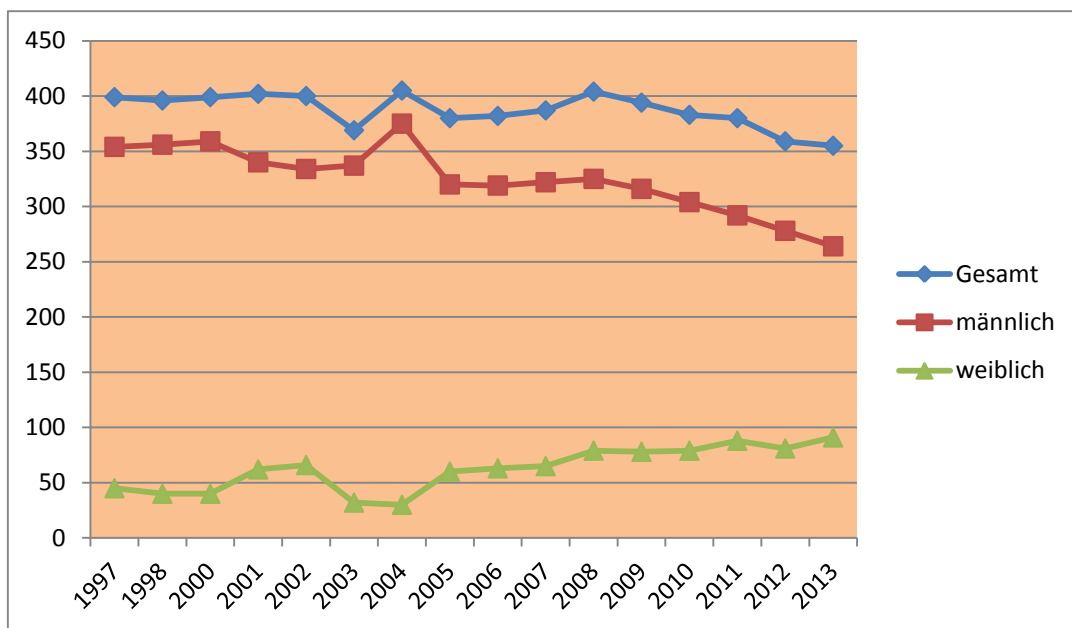
# Statistische Daten den Schützenvereins Nordlünen-Alstedde von 1834 ev. zum Zeitpunkt vom 13.12.2012

Gesamtmitgliederzahl: 355 (359)  
davon Männer: 264 (278)  
davon Frauen: 91 (81)

(in Klammern: Zahlen vom Vorjahr)



## Mitgliederentwicklung seit 1997:



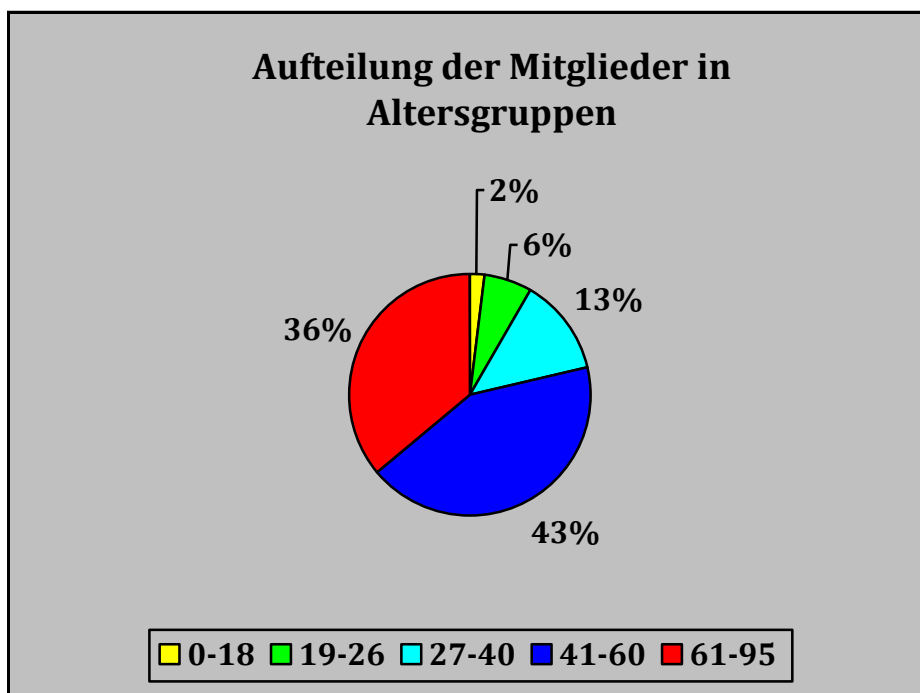
Die Mitglieder verteilen sich auf die Kompanien wie folgt:

1. Kompanie: 62 (63) Durchschnittsalter: 58 Jahre (10 Mitglieder beitragsfrei)
2. Kompanie: 79 (80) Durchschnittsalter: 60 Jahre ( 9 Mitglieder beitragsfrei)
3. Kompanie: 166 (169) Durchschnittsalter: 50 Jahre (14 Mitglieder beitragsfrei)
4. Kompanie: 14 (14) Durchschnittsalter: 67 Jahre ( 5 Mitglieder beitragsfrei)
5. Kompanie: 34 (33) Durchschnittsalter: 52 Jahre ( 1 Mitglieder beitragsfrei)

Das Durchschnittsalter im Bataillon beträgt 57 Jahre.

39 Schützen sind aufgrund ihres Alters beitragsfrei.

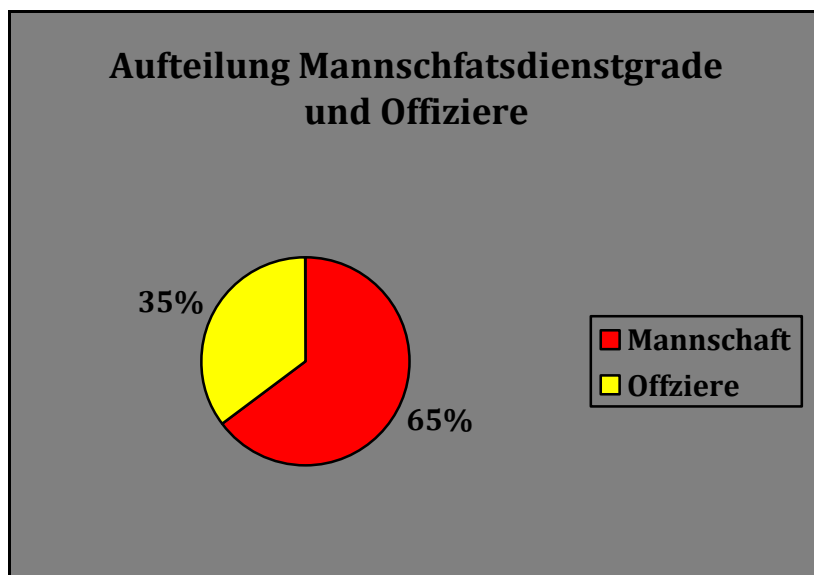
Alter	Insgesamt	Männlich	Weiblich
0-6	1	1	0
7-14	5	2	3
15-18	1	1	0
19-26	23	16	7
27-40	46	33	13
41-60	151	106	45
ab 61	128	105	23
=====			
	355	264	91



Von den 355 Mitgliedern sind 7 Jugendliche bzw. Kinder.

Das Bataillon verfügt über 125 Offiziere (127), davon sind 28 beitragsfrei.

1. Kompanie: 28 Offiziere, davon 8 beitragsfrei
2. Kompanie: 22 Offiziere, davon 5 beitragsfrei
3. Kompanie: 51 Offiziere, davon 10 beitragsfrei
4. Kompanie: 10 Offiziere, davon 4 beitragsfrei
5. Kompanie: 14 Offiziere, davon 1 beitragsfrei



Horrido

Ingo Schinck  
(Geschäftsführer)